



**NOTA**

El protector PPF está diseñado para que tú puedas instalarlo en casa con los insumos incluidos dentro del kit.

Insumos para la instalación:

Adhesivos PPF (Incluido en el Kit).

Asentador FP (Incluido en el kit).

Atomizador de 60ml (incluido en el Kit).

Mezcla de Agua y shampoo. Debes mezclar 1 gota de shampoo en 500 ml de agua y llenar el atomizador incluido en el kit (usar shampoo transparente o sin color).

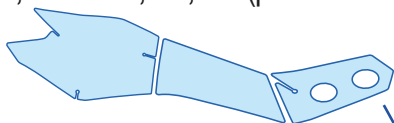
Garantía: Nuestros productos de PPF tienen garantía en decoloración y defectos del material, pero no damos garantía en la instalación.



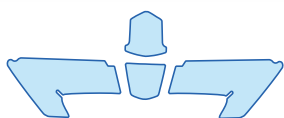
**PRODUCTO INSTALADO**

Protectores tapas laterales izq y derecha  
R1,R2,R3 / L1,L2,L3 (piezas consecutivas)

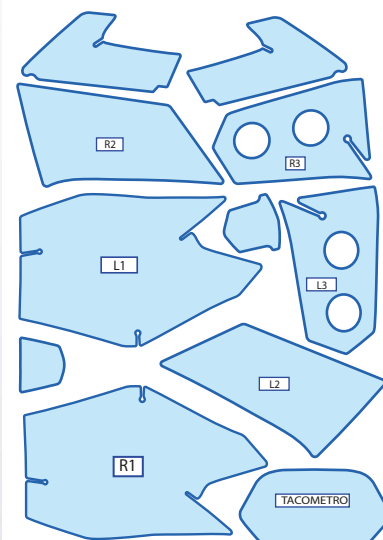
Tacómetro



Faro



Kit Completo



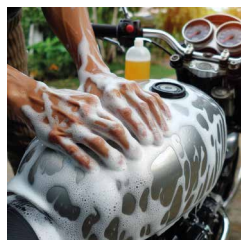


EL KIT CONTIENE:

ASENTADOR FP	KIT DE ADHESIVOS	ATOMIZADOR 60ml
		
Cantidad: 01	Cantidad: 01	Cantidad: 01

INSTALACIÓN:

**1** Lavar manos y pieza de la moto con agua y jabón, para evitar que queden impurezas no deseadas.

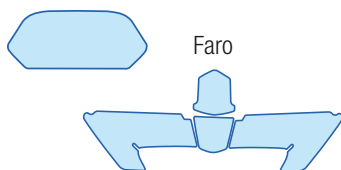
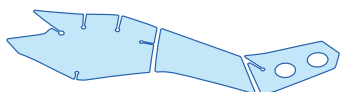


**2** Despegar completamente la pieza que se desea instalar del kit, usando la mezcla para humectar la superficie del adhesivo que contiene la pega adherente.

Tapas Laterales para ambos lados

Tacómetro

Faro

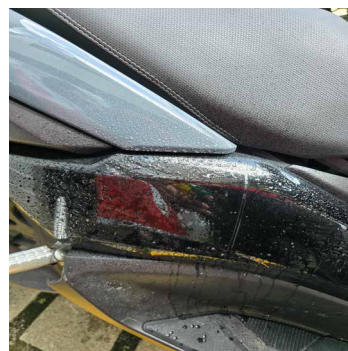


R1 R2 R3

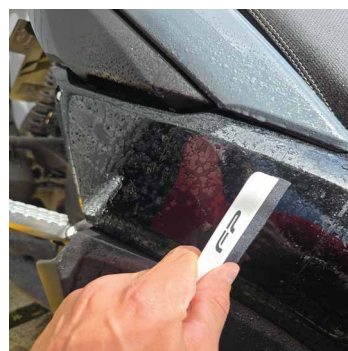
**3** Humectar la superficie del adhesivo que contiene la pega adherente y la pieza de la moto, una vez humectado en exceso debes ubicar el adhesivo en la pieza de la moto.

Tip: si tienes piezas consecutivas como en este caso, ubicar R1, R2 y R3 dejando una franja de 5-7mm entre ellas, facilitara la ubicación de los adhesivos en toda la franja lateral y luego puedes proceder a drenar la mezcla de lubricación entre la pieza y el adhesivo.

Nota: el adhesivo se puede despegar y reposicionar cuantas veces sea necesario, siempre y cuando se vuelva a lubricar con la mezcla indicada para ubicarlo en la posición correcta.



**4** Una vez este correctamente posicionado el adhesivo, Humectar la superficie y usar el asentador FP a 90° para retirar la mezcla entre la superficie y el adhesivo, luego se podrá ir cambiando el ángulo de 90° a un ángulo inferior para facilitar el drenaje de la mezcla hasta que quede completamente adherido y sin burbujas a la superficie.



Nota: si deseas repetir el proceso o hacer algún cambio, no debes pasar más de 15 minutos luego de pegarlo por primera vez y deja secar por 24 horas antes de lavar o manipular las piezas de la moto.

**5** Escanea el siguiente código QR para ver el video detallado de instalación



