



MANUAL DE INSTALACIÓN PN008280

DEFENSA INFERIOR HIMALAYAN 450

NOTA:

No apriete los tornillos hasta que no estén completamente alineadas las Perforaciones con respecto a los puntos de sujeción indicados.

Antes de realizar la instalación, verifique todo el manual e identifique que las partes y las piezas estén completas.

HERRAMIENTAS:

Kit llaves hexagonales



Llaves boca fija #13 y #17



PRODUCTO INSTALADO

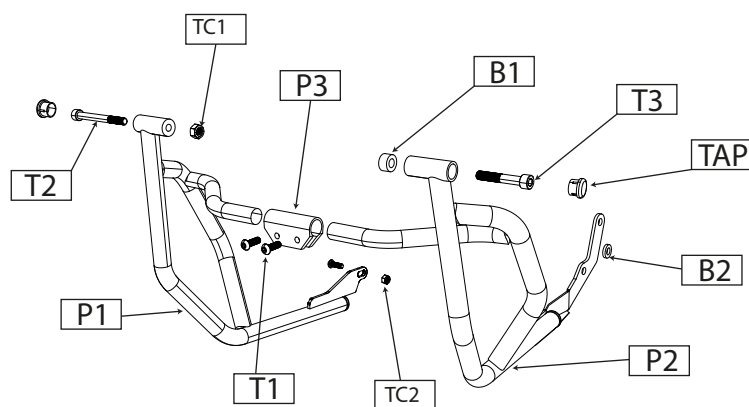


EL KIT CONTIENE:

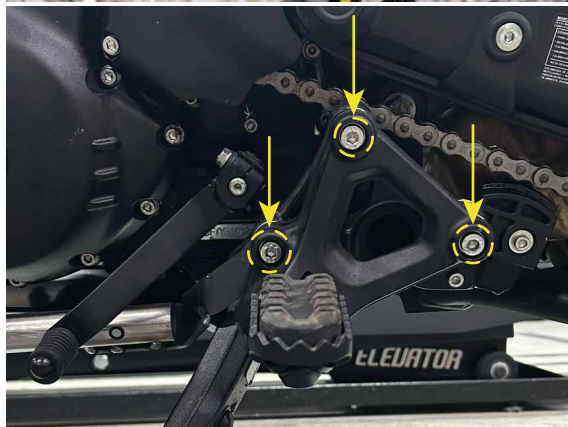
Defensa derecha P1 CANTIDAD: 1	Defensa izquierda P2 CANTIDAD: 1	Abrazadera metálica P3 CANTIDAD: 1	Tornillo M8 x 25 T1 CANTIDAD: 1	Buje aluminio Alt 12mm B1 CANTIDAD: 1
Tornillo Socket M10 x 100 T2 CANTIDAD: 1	Tornillo Socket M10 x 60 T3 CANTIDAD: 1	Tuerca de seguridad M10 TC1 CANTIDAD: 1	Tuerca de seguridad M8 TC2 CANTIDAD: 1	Buje aluminio Alt 5mm B2 CANTIDAD: 1
Tapón plástico TAP CANTIDAD: 2	Tornillo goloso T2 CANTIDAD: 8	Slider plástico INY1 CANTIDAD: 2		



INSTALACIÓN:

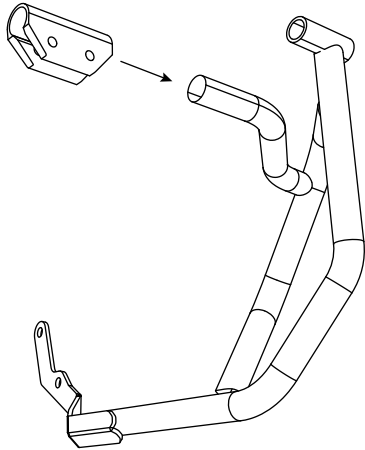


- 1 Retirar el tornillo original de la moto de la parte frontal del motor y los tornillos del calapié izquierdo y retirelo.

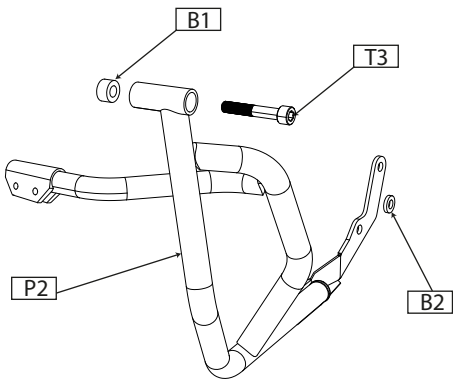




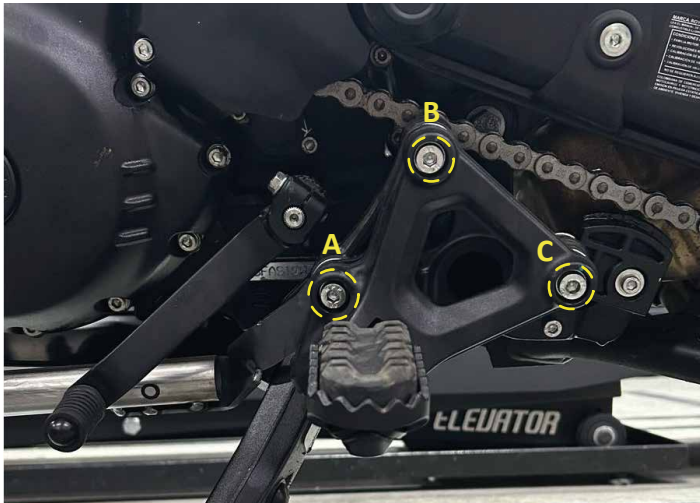
2 Inserte el empalme de aluminio en el tubo central de la defensa izquierda.



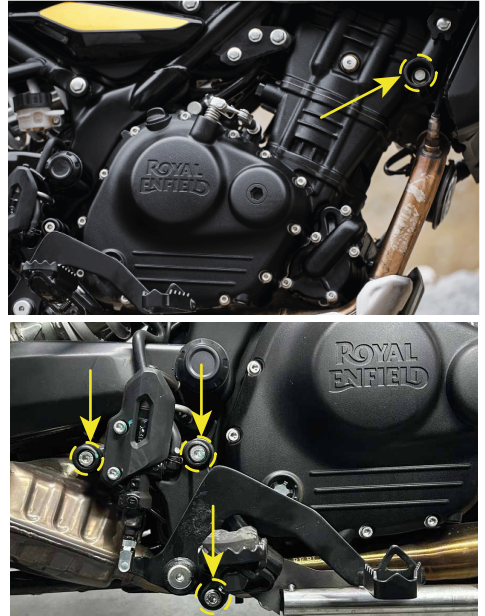
3 Ensamble la defensa con los insumos B1, T3 y B2 como indica el esquema.



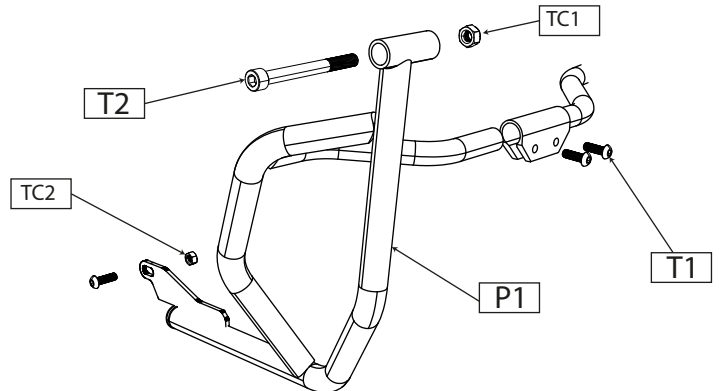
Ensamble la defensa en los puntos A y B y el buje B2 en el punto C



4 Retire el tornillo superior que une el motor al chasis con ayuda de una llave 17 por la parte interna, y desensamble el calapie derecho.



5 Unir la defensa derecha (P1) con la defensa izquierda (P2) utilizando el empalme de aluminio y los tornillos M8 (T1), posteriormente ensamble la defensa con el tornillo (T2), (T1) y (TC2).



6 Por ultimo inserte los tapones en su lugar.

