



MANUAL DE INSTALACIÓN PN008423

DEFENSA PULSAR NS400Z

NOTA:

No apriete los tornillos hasta que no estén completamente alineadas las perforaciones con respecto a los puntos de sujeción indicados.

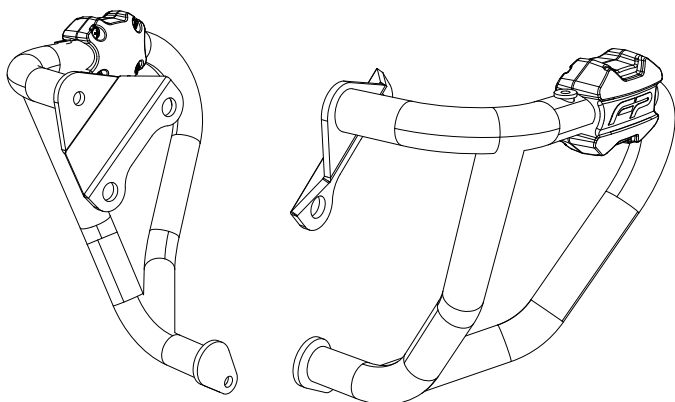
Antes de realizar la instalación, verifique todo el manual e identifique que las partes y las piezas estén completas.

HERRAMIENTAS:

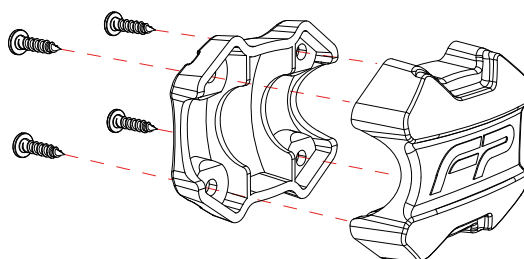
kit de llaves Hexagonal
Juego de copas milimétricas
Juego de llaves Bocafija



PRODUCTO INSTALADO



INSTALACIÓN SLIDER BOOST BARRA:



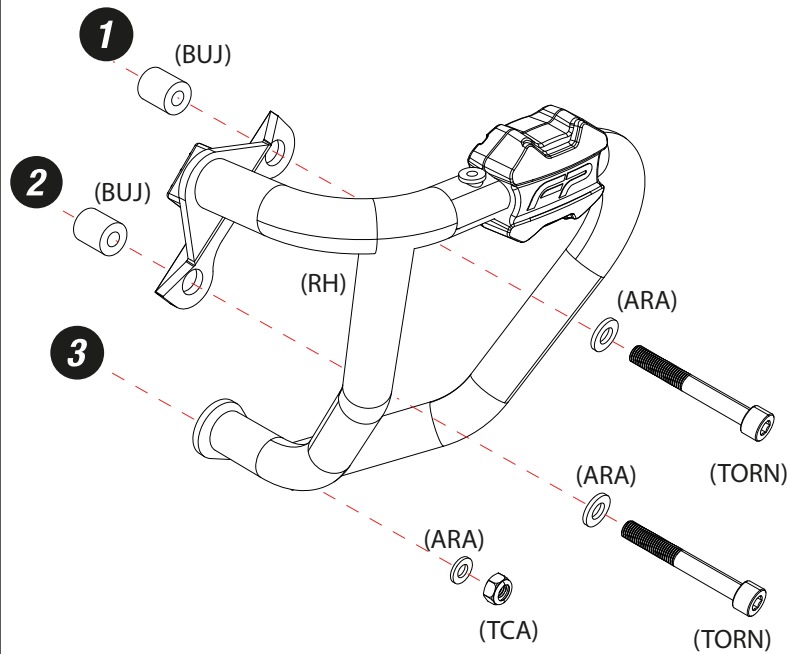
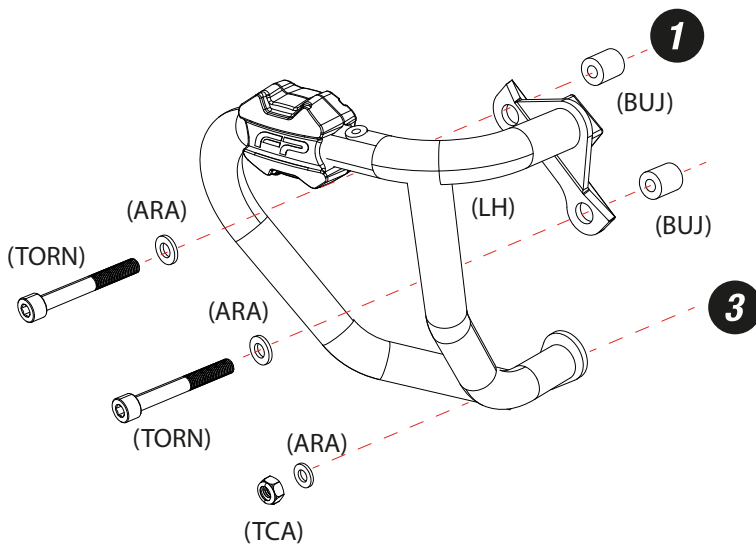
INSTALACIÓN LADO IZQUIERDO:

Retire los tornillos que sujetan el tubo en los puntos A y 3. Luego instale la defensa del lado izquierdo según se muestra el diagrama teniendo en cuenta que se instala en los puntos 1 - 2 - 3.

EL KIT CONTIENE:

Defensa lado Izquierdo (LH)  CANTIDAD: 1	Defensa lado Derecho (RH)  CANTIDAD: 1	Tornillo Avellan M8x60 (TORN)  CANTIDAD: 4	Buje Aluminio Aft 22 (BUJ)  CANTIDAD: 4
Arandela M8 (ARA)  CANTIDAD: 6	Tuerca Seg M8 (TCA)  CANTIDAD: 2	kit slider Boost  CANTIDAD: 2	Tornillo goloso Negro para Boost  CANTIDAD: 8





INSTALACIÓN LADO DERECHO:

Retire los tornillos que sujetan el tubo en los puntos A y 3. Luego instale la defensa del lado derecho según se muestra el diagrama teniendo en cuenta que se instala en los puntos 1 - 2 - 3.

